



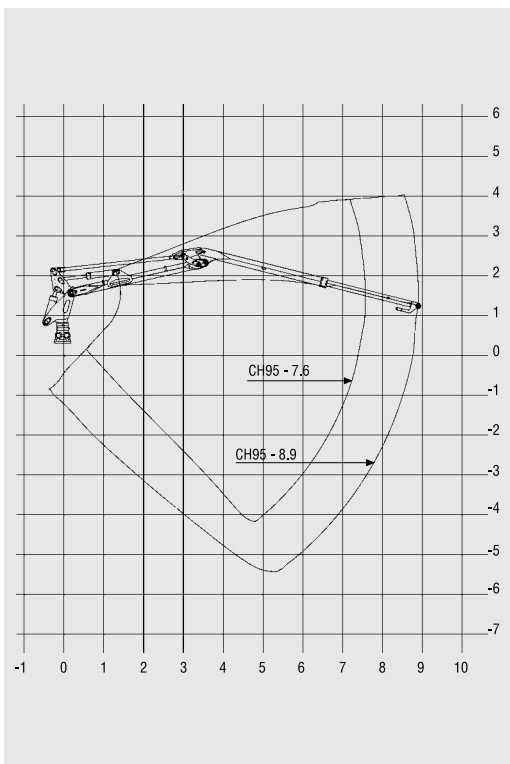
WARATAH

CH95

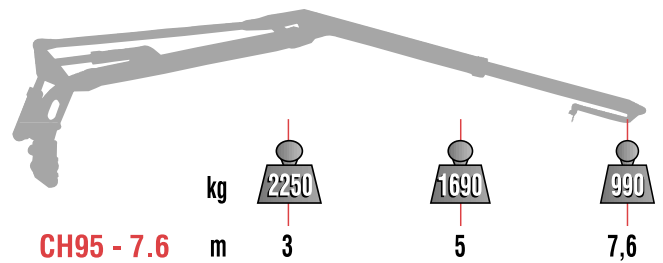
HARVESTERKRAN



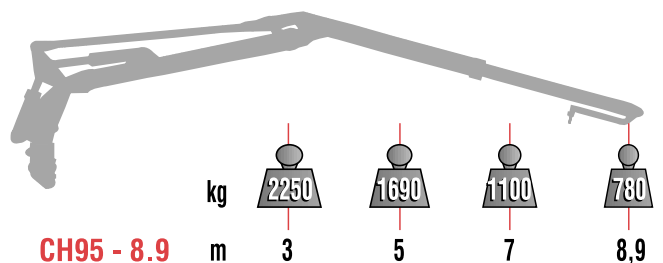
REICHWEITENDIAGRAMM:



KAPAZITÄTSDIAGRAMM (zugelassene Ladungen):



Die tatsächliche Hubkapazität hängt davon ab, welches Gelenk, welcher Rotator und welches Aggregat benutzt wird.

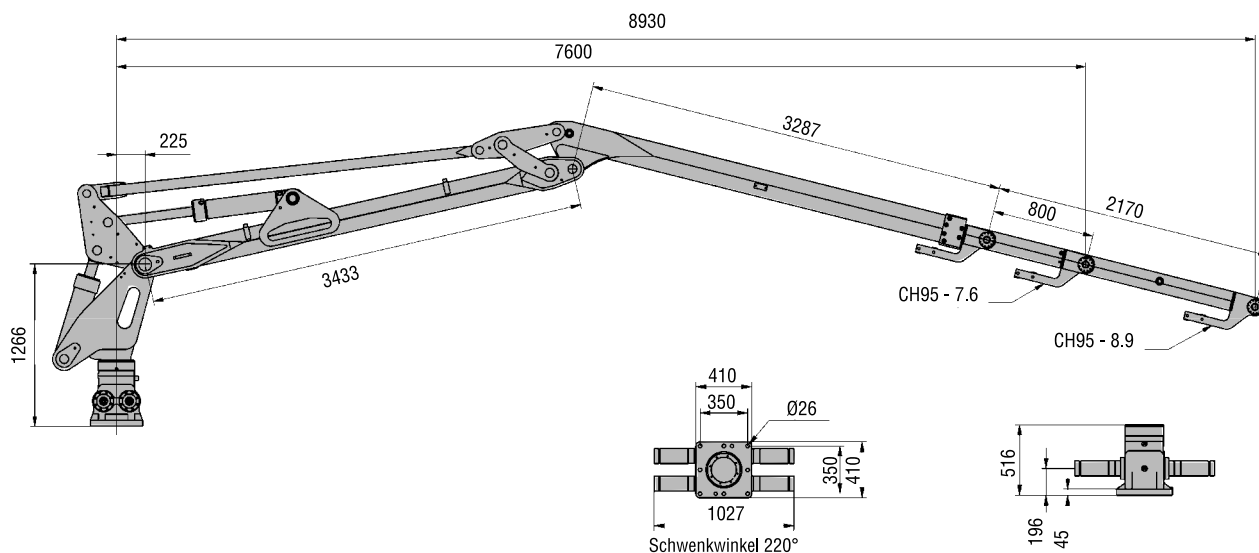


SPEZIFIKATION:

		CH95 - 7.6	CH95 - 8.9
Bruttohubmoment	kNm	95	95
Max. Zuladung	kg	990	780
Reichweite *)	mm	7900	9230
Länge der Teleskopverlängerung	mm	800	2170
Bruttoschwenkmoment	kNm	24,4	24,4
Schwenkwinkel	°	220	220
Gewicht ohne Öl, einschließlich der Schläuche für das Aggregat	kg	1600	1650
Pumpempfehlung			
Max. Betriebsdruck	MPa	21,5	21,5
Ölfluß	l/min	120	120
Leistung	kW	43	43

*) Reichweite einschließlich des Waratah-Harvesteraggregates.
Tatsächlich ist der Kran 300 mm kürzer.

ABMESSUNGEN:



6/06

Wir behalten uns jederzeit das Recht auf Änderung dieser Spezifikationen ohne Vorankündigung vor. Die einzige von Waratah Forestry Attachments gegebene Garantie ist die schriftliche Beschränkte Garantie, die jedem von Waratah Forestry Attachments verkauften Produkt beigelegt wird. Waratah lehnt jede Verantwortung oder Haftung für finanzielle Verluste oder Körperverletzungen ab, die durch nicht ausdrücklich von Waratah genehmigte Änderungen

eines Waratah-Produktes oder durch Einbauen von Zubehör in Waratah-Produkte verursacht wurden, wenn das Zubehör nicht von Waratah entwickelt oder hergestellt wurde. Nicht alle Produkte sind in allen Ländern erhältlich. Der Hersteller behält sich jederzeit das Recht auf Änderungen oder Verbesserungen vor, ohne dass er dazu verpflichtet ist, diese Veränderungen an früher hergestellten Maschinen vorzunehmen.